

mezi stromy

Spolek pro lůžkový hospic pro Vysočinu



VÝROČNÍ ZPRÁVA 2020

Spolek pro lůžkový hospic Mezi stromy, z. s.

Zpracovali:

Mgr. Radka Běhalová, Bc. Marcela Kubátová, PhDr. Ludmila Novotná, Ing. Jiří Wasserbauer

ÚVODNÍ SLOVO

Rok 2020 byl pro nás všechny velmi neobvyklým. Museli jsme reagovat na vše, co přímo či nepřímo přinesla pandemie. Naše jistoty a domněnka, že máme věci pod kontrolou a ve svých rukou, se velmi otřásla. Život se stal křehčím a celá naše společnost, která umírání a smrt dlouhá desetiletí vytěšňovala, byla denně s těmito tématy konfrontována. Mezi lidmi narůstal strach, frustrace a nejistota. Někteří naopak vše popírali a bagatelizovali. Tak či onak, máme za sebou neobvyklý rok a věřím, že pokud budeme chtít, mnohému nás naučil.

Také v tomto „covidovém“ roce jsme pokračovali na projektu hospice. S nadějí jsme očekávali dotaci Ministerstva zdravotnictví, s níž jsme přes dva roky na přípravě žádosti spolupracovali. V listopadu přišlo velké zklamání, když jsme nakonec dotaci neobdrželi.

Ministerstvo mělo problém s darovací smlouvou ohledně pozemku, kterou jsme uzavřeli s Městem Havlíčkův Brod. Po měsících spolupráce se najednou ukázalo, že jsme pro něj, dle jejich slov, příliš malým a chudým partnerem. Trochu jsme nerozuměli celému procesu komunikace, mnohé se dalo jistě řešit dříve, ale to již dnes nemá smysl více rozebírat. Dotaci jsme neobdrželi a rozhodnutí ministerstva nebylo možné zvrátit.

Začali jsme hledat cestu, jak dál. Požádali jsme o pomoc pana Miloše Vystrčila, předsedu senátu, oslovili jsme nové vedení Kraje Vysočina a vedení Města Havlíčkův Brod, které je i nadále připraveno poskytnout vyčleněný pozemek pro hospic. Od všech jsme získali podporu a ochotu pomoci projekt hospice realizovat. Dlouhodobě nám v celém procesu pomáhá pan poslanec Vít Kaňkovský.

Jedním z deklarovaných odůvodnění, proč nám ministerstvo nakonec dotaci nepřidělilo, bylo to, že jsme příliš malá organizace. Začali jsme tedy hledat silnějšího partnera a novou cestu. Na jednáních se otevřela varianta, že by žadatelem o investiční dotaci byl Kraj Vysočina, případně nemocnice a naše organizace by po vybudování hospice zajišťovala jeho provoz. S tímto konceptem jsme začali ve vzájemné spolupráci jednat směrem k Ministerstvu zdravotnictví. Pevně doufáme, že rok 2021 přinese zásadní posuny. Děkujeme za ochotu a vstřícnost panu hejtmanovi Vítězslavu Schrekovi, panu náměstkovi Novotnému a celému vedení kraje.

Covidová situace se dotkla také činnosti naší poradny. Mnoho konzultací se přeneslo do on-line prostoru a zjistili jsme, že i tato forma pomoci může v krizové situaci velice dobře fungovat. Byli jsme rádi, že díky technice jsme mohli zůstat v kontaktu s našimi pacienty, na které v různé intenzitě doléhala nesnadná situace. Mnoho z nich prožívalo strach, úzkost a celá situace pro ně byla velmi náročná. Zároveň jsme rozšířili nabídku pomoci o krizovou intervenci pro ty, kteří špatně snášeli náročnou situaci v souvislosti s covidem, a na úplném začátku pandemie také praktickou pomoc s distribucí šitých roušek, donáškou nákupů, léků apod.

Nebylo možné realizovat žádnou z tradičních akcí, jako je již tradiční odborná konference, Zapalme svíčku, přednášky, prezentace na knižním veletrhu a prodeje výrobků při různých příležitostech. Díky podpoře nadace ČEZ se však přece jenom jedna velmi úspěšná akce podařila. Nadace ČEZ nás podpořila prostřednictvím program „Pomáhej pohybem“ úžasnou částkou 70 000 Kč. Tuto částku pro nás vyběhali či jinak „vypohybovali“ naši přátelé a podporovatelé. Děkujeme nadaci ČEZ i vám všem, kteří jste se pro nás rozhýbali.

V uplynulém roce jsme si často uvědomovali, jak je důležité, abychom i v krizi zůstali nablízku jeden druhému a pomáhali si tak, jak kdo umí a může. A to vše s vlídností a laskavostí, protože právě vlídnost a laskavost jsou lékem na strach, úzkost a nejistotu, kterých bylo v tomto roce mnoho.

Ludmila Novotná, předsedkyně Spolku pro lůžkový hospic Mezi stromy, z. s.

PORADNA MEZI STROMY

Poradna Mezi stromy od roku 2018 poskytuje informace, podporu a doprovázení onkologicky nemocným osobám v jakékoliv fázi onemocnění, nevléčitelně nemocným v paliativní péči, rodinám a blízkým těchto nemocných, dlouhodobě pečujícím, pozůstalým a rodičům po perinatální ztrátě. Posláním poradny je pomoci minimalizovat nepříznivé důsledky tohoto náročného životního období a nalézat co možná nejlepší způsob řešení situace s důrazem na zachování důstojnosti a respektování životních hodnot našich klientů.

V rámci poradny spolupracujeme s Nemocnicí Havlíčkův Brod, praktickými lékaři a dalšími poskytovateli zdravotních a sociálních služeb v regionu.

Ve spolupráci s nemocnicí Havlíčkův Brod, prim MUDr. Magdalenou Weberovou Chvílovou a v návaznosti na projekt Paliatr Vysočina, jsme se podíleli na přednáškovém cyklu „Dětská paliativní péče“ na půdě všech nemocnic Kraje Vysočina.

Mimo své běžné služby jsme nabízeli také krizové poradenství v souvislosti s onemocněním Covid 19 formou krizové intervence, poradenství, nákupu potravin, léků, atd. V mnohem vyšší míře bylo využíváno telefonického a online poradenství.

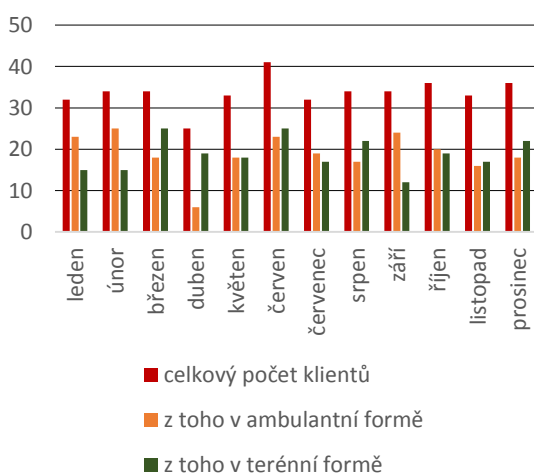
Zakoupili jsme také automobil pro terénní formu služby. Na jeho koupi byla poskytnuta finanční podpora z EU v rámci „Integrovaného regionálního operačního programu“ ve výši 384 769 Kč.

V roce 2020 byla využívána ambulantní i terénní forma služby všemi cílovými skupinami, jimiž jsou:

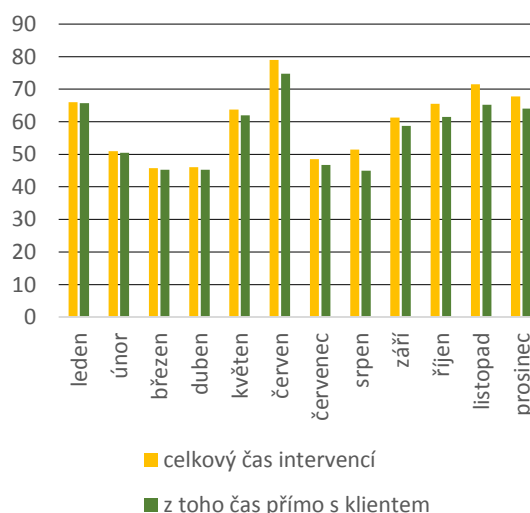
- ⊗ onkologicky nemocní v jakékoliv fázi jejich onemocnění
- ⊗ nevléčitelně nemocní v paliativní péči
- ⊗ rodiny a blízcí nemocných
- ⊗ dlouhodobě pečující
- ⊗ pozůstalí
- ⊗ rodiče po perinatální ztrátě

Statistické údaje o fungování Poradny Mezi stromy

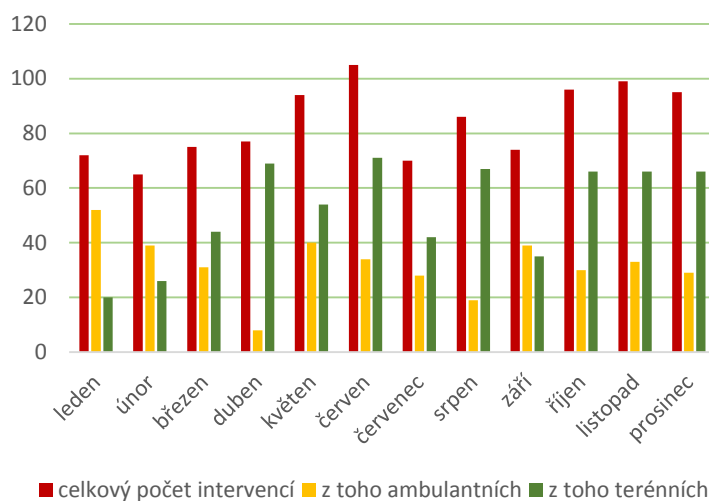
**Počet klientů
Poradny Mezi stromy
v jednotlivých měsících
roku 2020**



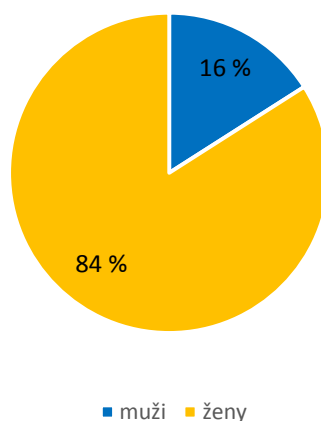
**Statistika času intervencí
v Poradně Mezi stromy
v roce 2020 (v hodinách)**



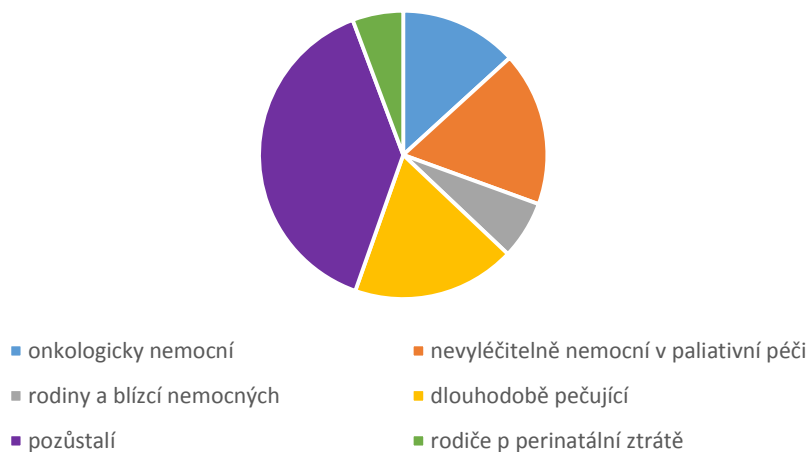
Rozdělení intervencí u klientů podle formy služby (ambulantní a terénní)



Rozdělení klientů Poradny Mezi stromy v roce 2020 podle pohlaví



Rozdělení klientů Poradny Mezi stromy v roce 2020 podle cílových skupin



ZPRÁVA O HOSPODAŘENÍ

Spolek pro lůžkový hospic Mezi stromy, z.s. vedl v roce 2020 podvojný účetnictví v souladu se zákonem č. 563/1991 Sb., o účetnictví, a navazující vyhláškou č. 504/2002 Sb. Jako součást zprávy o hospodaření tedy předkládáme dva základní hospodářské výkazy (rozvaha a výkaz zisku a ztráty).

Rozvaha v Kč

Položka	TEXT	Stav k 1.1.2020	Stav k 31.12.2020
	AKTIVA		
A	Dlouhodobý majetek celkem	328 275,00	1 531 540,00
A.II.	Dlouhodobý hmotný majetek celkem	328 275,00	1 558 595,00
A.IV.	Oprávký k dlouhodobému majetku celkem	0,00	-27 055,00
B	Krátkodobý majetek celkem	1 394 195,29	1 562 802,24
B.II.	Pohledávky celkem	5 000,00	1 246,00
B.III.	Krátkodobý finanční majetek celkem	1 382 154,29	1 561 556,24
B.IV.	Jiná aktiva celkem	7 041,00	0,00
	Aktiva celkem	1 722 470,29	3 094 342,24
	PASIVA		
A.	Vlastní zdroje celkem	1 623 798,59	2 970 105,93
A.I.	Jmění celkem	1 007 733,40	1 982 916,59
A.II.	Výsledek hospodaření celkem	616 065,19	987 189,34
B.	Cizí zdroje celkem	98 671,70	124 236,31
B.III.	Krátkodobé závazky celkem	98 671,70	124 236,31
	Pasiva celkem	1 722 470,29	3 094 342,24

Výkaz zisku a ztráty v Kč

Položka a	TEXT	Hodnoty za činnosti:		
		hlavní	hospodářská	celkem
A	NÁKLADY			
A.I.	Spotřebované nákupy a nakupované služby celkem	166 810,90		166 810,90
A.III.	Osobní náklady	1 005 710,00		1 005 710,00
A.IV.	Daně a poplatky	10 500,00		10 500,00
A.VI.	Odpisy	27 055,00		27 055,00
A.VII.	Poskytnuté příspěvky	200,00		200,00
	Náklady celkem	1 210 275,90	0,00	1 210 275,90
B.	VÝNOSY			
B.I.	Provozní dotace	1 122 958,00		1 122 958,00
B.II.	Přijaté příspěvky	1 018 896,24		1 018 896,24
B.III.	Tržby za vlastní výkony a za zboží celkem	29 960,00		29 960,00
B.IV.	Ostatní výnosy	25 651,00		25 651,00
	Výnosy celkem	2 197 465,24	0,00	2 197 465,24
C.	Výsledek hospodaření před zdaněním	987 189,34	0,00	987 189,34
D.	Výsledek hospodaření po zdanění	987 189,34	0,00	987 189,34

V roce 2020 dosáhl spolek zisku ve výši 987 189,34 Kč při celkových výnosech 2 197 465,24 Kč a celkových nákladech ve výši 1 210 275,90 Kč. V hospodaření se zásadním způsobem promítá skutečnost, že spolek provozuje službu odborného sociálního poradenství – Poradnu Mezi stromy. Její náklady činily celkem 1 132 487,29 Kč, tedy více než 90 % nákladů spolku. V rámci poradny pak byly největší položkou mzdové náklady na 1,4 zaměstnaneckého úvazku ve výši 1 005 710 Kč. Poradna byla z rozhodující míry financována z dotace Kraje Vysočina, která činila 1 038 000 Kč. Další významnou výnosovou položkou byly finanční dary fyzických a právnických osob určené na výstavbu lůžkového hospice, které činily celkem 974 696,24 Kč.

Spolek vlastní projektovou studii kamenného hospice, jejíž hodnota je v tuto chvíli 1 152 775 Kč. V roce 2020 došlo rovněž k pořízení osobního automobilu Citroen Berlingo v hodnotě 405 820 Kč. Automobil byl financován z dotace v programu IROP částkou 384 769 Kč a slouží zejména pro účely Poradny Mezi stromy k návštěvám klientů v terénu. Kromě dlouhodobého majetku spolek hospodaří pouze s finančními prostředky na bankovních účtech a v pokladně v celkové výši 1 561 556,24 Kč. Spolek vlastní též drobný majetek (vybavení Poradny Mezi stromy), o kterém se v souladu s účetními předpisy účtuje pouze nákladově, ve výši 85 131 Kč. Majetek je z rozhodující části kryt vlastními zdroji spolku. Celkové závazky k 31. 12. 2020 činily 124 236,31 Kč a jednalo se o provozní náklady roku 2020 (mzdy a odvody za prosinec 2020, dodavatelské faktury apod.), které byly uhrazeny v řádné době splatnosti.



KONTAKTY

Spolek pro lůžkový hospic Mezi stromy, z. s.

Spolek pro lůžkový hospic Mezi stromy, z. s. je právnickou osobou založenou v souladu se zákonem č. 89/2012 Sb., občanský zákoník, v platném znění.

Sídlo: U Šlapanky 1387, 580 01 Havlíčkův Brod

IČO: 04273176

DIČ: CZ04273176

Telefon tel. +420 722 615 937

Poradna Mezi stromy

Vedoucí poradny a sociální poradenství – tel. +420 728 469 580

Psychologické poradenství – tel. +420 722 615 937

Email: poradna@hospicmezistromy.cz

Adresa:

Nemocnice Havlíčkův Brod

Husova 2624

580 01 Havlíčkův Brod

budova č. 13., 3. nadzemní podlaží, místnost č. 20 (vedle ambulance pro léčbu bolesti)



PODĚKOVÁNÍ NAŠIM DÁRCŮM, PODPOROVATELŮM A DOBRODINCŮM

*Díky Vám a Vaší podpoře můžeme uskutečňovat kroky
k vybudování lůžkového hospice pro Vysočinu. Děkujeme!*



EVROPSKÁ UNIE
Evropský fond pro regionální rozvoj
Integrovaný regionální operační program



MINISTERSTVO
PRO MÍSTNÍ
ROZVOJ ČR




Kraj Vysočina



NADACE ČEZ



Města a obce

Havlíčkův Brod
Humpolec

Ledeč nad Sázavou
Světlá nad Sázavou

Chotěboř
Ždírec nad Doubravou

Dárci – instituce

Akademie Světlá nad Sázavou
ASISTENTIA s.r.o.
ERGOTEP, Družstvo invalidů

ČSOB Fórum dárců
Chládek a Tintěra Havl. Brod
Římskokatolická farnost Nížkov

Sbor Církve bratrské Havl. Brod
SMC Industrial Autom

Dárci nad 100 000 Kč

Dokulil Jan
Kočvara Lubomír

Dárci nad 10 000 Kč

Boháčová Jana
Dejmalová Klára
Prachař Michal
Černý Jiří
Paulus Pavel

Paulusová Dáša
Pospíchal Petr
Herold Jan
Peroutkovi
Chvílová-Weberová Magdaléna

Kaňkovský Vít
Kubátová Marcela
Marhan Petr
Waszniovský Libor

Dárci nad 3 000 Kč

Dusáková Hana
Vozábová Jana
Horáková Jana
Jelínková Marie
Beranovi P a D
Bergerová Klára
Fiklíková Jadranka
Hlaváčková Hana
Holanovi
Holý Petr
Jesutová Michaela
Kabátek Pavel
Kasal Jan

Kokejlová Eva
Kudrna Jiří
Marek Petr
Pártlová Michaela
Paulus Libor
Prášková Mare
Zadinová Marie
Točíková Eliška
Kletečka Jiří
Kačenová Iva
Holíková Irena
Jelínek Tomáš
Novotná Olga

Pátková Alena
Smrčkovi
Karban Jindřich
Vlachová Zdeňka
Havlová Lucie
Karbanová Jana
Calta Pavel
Nováková Lada
Pelánová Jaroslava
Poláčková Pavla
Povazajová Hana
Vodrážka Vít

Dárci do 2 999 Kč

Zadinovi
Krauschneider Marie
Mullerová Irena
V.Zikmund
Polletová Lenka
Bártovi
Cicková Ludmila
Jílek David
Matoušů Kamila
Řežábek Martin
Straková Kateřina
Svobodi
Kanková Zdeňka
Slobodníková Čmáříko
Štefková Anna
Thomayerovi
Toušek Libor
Zvolánková Eva
Kubátová Miroslava
Medová Marie

Němec Martin
Doležal Petr
Drmotová Adéla
Formánková Hana
Hertl Josef
Kuba-Holendová
Kuncová Jana
Kupsová Marie
Rotter Stanislav
Slavíček Václav
Spolek Bagouni
Stejskalová Věra
Stará Jana
Těsnohlídkovi
Tutková Jitka
Tománková Jana
Bastlová Kateřina
Pospíchal Karel
Bambulová Marie
Blažková Irena

Čížková Petra
Hamplová Jana
Horká Jitka
Jakešová Helena
Vargová Ivana
Vebr Karel
Wasserbauerová Milada
Běhalová Radka
Caltová Věra
Roubalová Kristina
Trpišovský Miroslav
Dušek Ondřej
Sýkorová Monika
Jobová Renata
Vuška Zdeněk
Zarický Martin
Kučerová Jitka
Kreperát Adam
Vareka Eduard

Dary z akcí

Dar z výstavy obrazů Aleny Spruijtové 8 920 Kč
Recitál Pavla Lutnera - výtěžek ze vstupného 15 710 Kč

Podporují nás tvořením

Simona Šnýdrová (Jihlava) – šperky
Jitka Tichá (Jihlava) – keramika
Mirka Huková (Jihlava) – perníčky
Jana Huková (Jihlava) – látkové výrobky

Marie Orlová (Jihlava) – háčkové hračky
Pavla Kvasničková (Jihlava) – keramika,
háčkování, dekorace
Jana Karbanová (Havlíčkův Brod) – šperky

Irena Holíková (Jihlava) – dřevěné šperky
Lenka Soukupová (Jihlava) – háčkování, fimo, přání, papír. výrobky
Petra Jirků (Hruškové Dvory) – fimo, přání, záložky, papír. výrobky
Simona Sedláčková (Havlíčkův Brod) – háčkování, fotografie, dekorace
Marie Zadinová (Havlíčkův Brod)
Ludmila Kletečková (Havlíčkův Brod)
Dagmar Páralová (Vyskytná) – textilní výrobky, výrobky ze včelího vosku
Ludmila Machová (Havlíčkův Brod) – šperky, textilní výrobky

Jana Novotná Chotěboř – pletené výrobky
Veronika Švorčíková (Jihlava) - vyšívané kapsy
Petra Jirků (Hruškové Dvory) - fimo, přání, záložky, papírové výrobky
Zdeňka Vlachová - háčkováná srdíčka
Pavla Kvasničková (Jihlava) - keramika, látkové tašky, háčkování, dekorace
Helena Štěpánková
Lea Nerudová
Jiří Vašíma
Lenka Procházková

Podporují nás morálně:

Oldřich Bakus
bývalý hokejový útočník

PhDr. Hynek Bouchal, Ph.D.
ředitel Gymnázia Havlíčkův Brod

Miloš Doležal
spisovatel, publicista, básník

Anna Doleželová
vedoucí Mateřského centra Zvoneček

Radomír Dvořák
sochař

Renáta Exnerová
staniční sestra Domova se zvláštním režimem v Břevnici

PhDr. Markéta Hejkalová
spisovatelka a nakladatelka

MgA. Jiří Jedlička
ředitel Muzea Vysočiny Havl. Brod

Mgr. Lubomír Koníř
režisér Českého rozhlasu

Josef Kundera
herec Horáckého divadla

MUDr. Pavel Longin
lékař

Ivana Měkotová
ilustrátorka

PhDr. Lada Nováková Ph.D.
náměstkyně pro ošetrovatelskou péči
Nemocnice Havl. Brod

MUDr. Marta Pauková
lékařka

ThDr. Václav Pavlosek
farář starokatolické církve

Josef Pazderka
novinář

Daniela Písařovicová
moderátorka, redaktorka

MUDr. Jaroslav Pučalík
lékař

MUDr. Kristina Roubalová
praktická lékařka

MgA. Tereza Říčanová
ilustrátorka

MUDr. Miloslava Straková
lékařka

MUDr. Ivana Švarcová
lékařka

Mgr. Vít Vodrážka
vedoucí lékárník

JUDr. Ladislav Vondrák
notář

**MUDr. Magdalena Chvílová
Weberová**
lékařka

Děkujeme za podporu také panu Ing. Josefu Křenkovi a paní JUDr. Renatě Korečkové za její bezplatné právní služby.

**Všem našim příznivcům
velice děkujeme
za podporu!**



Příloha

Monitoring médií 2020

Název média	Název článku/pořadu	Datum	Odkaz
Havlíčkobrodský deník	Světělští studenti zahrají pohádku o Karkulce a podpoří stavbu hospicu	1/18/2020	https://havlickobrodsky.denik.cz/kultura_region/svetelsti-studenti-zahraj-pohadku-o-karkulce-a-podpori-stavbu-hospicu-20200118.html
Vysočina news	Pohádka o Červené Karkulce měla dobrý konec a to hned dvakrát	1/22/2020	https://vysocina-news.cz/pohadka-o-cervene-karkulce-mela-dobry-konec-a-to-hned-dvakrat/
Havlíčkobrodský deník	Hospic v Havlíčkově Brodě otevřel poradnu. Kvůli koronaviru	4/6/2020	https://havlickobrodsky.denik.cz/zpravy_region/koronavirus-hospic-otevrel-poradnu-20200406.html
iDnes Jihlava	Pro stavbu hospice v Brodě má spolek podstatnou část peněz i vizualizaci	4/12/2020	https://www.idnes.cz/jihlava/zpravy/hospic-havlickuv-brod-projekt-vizualizace-mezi-stromy-zdravotnictvi-vysocina-stavba.A200407_542647_jihlava-zpravy_epsal
Jihlavská drbna	FOTO: Konečně. Stavba prvního lůžkového hospice v kraji by měla začít v roce 2021	7/7/2020	https://jihlavska.drbtna.cz/zpravy/zdravi/11919-konecne-stavba-prvniho-luzkoveho-hospice-v-kraji-by-mela-zacit-v-roce-2021.html
Rádio Proglas	První lůžkový hospic na Vysočině vzniká v Havlíčkově Brodě	7/7/2020	https://zpravy.proglas.cz/udalosti/prvni-luzkovy-hospic-na-vysocine-vznika-v-havlickove-brode